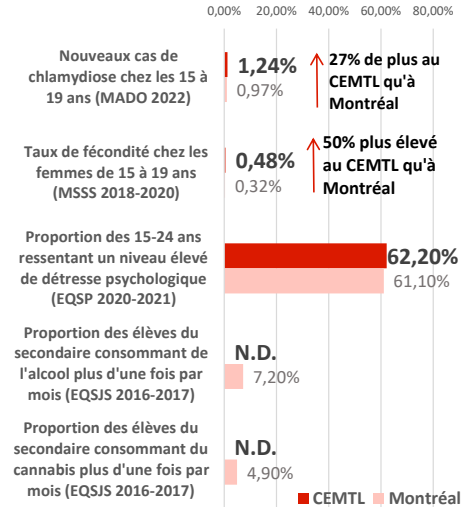




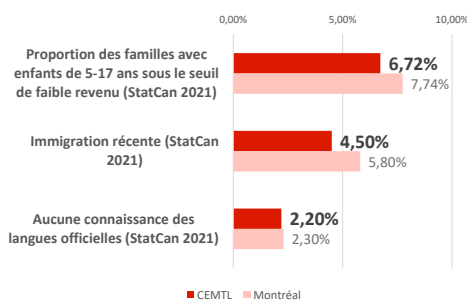
## DONNÉES POPULATIONNELLES Territoire du CIUSSS-EMTL

**78 390 jeunes de 12-25 ans**  
(StatCan 2021)

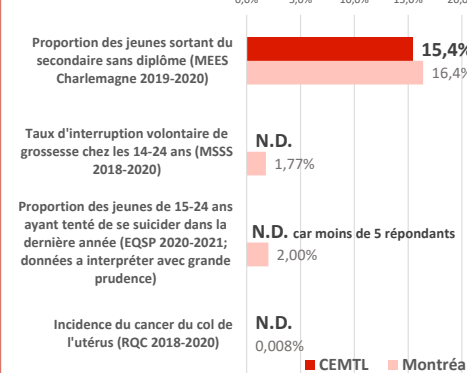
### Problématiques de santé physique et mentale



### Facteurs de vulnérabilité



### Conséquences possibles des problématiques de santé



## CLIENTÈLE VISÉE

Jeunes de 12 à 25 ans

**Toute problématique** de santé  
physique ou mentale, sans exclusion



\* Les jeunes de moins de 14 ans doivent être accompagnés d'un parent.

## OBJECTIFS CLINIQUES

Porte d'entrée accessible



Évaluation  
Intervention et suivi court terme



Orientation  
Références et accompagnement selon les besoins



## MODALITÉS D'INTERVENTION

Approche biopsychosociale

Santé sexuelle, contraception, dépistage ITSS

Intervention individuelle ou familiale

Consultation ponctuelle ou suivi court terme

Équipe multidisciplinaire (infirmière, TS)

Corridors de service  
médecin / infirmière praticienne IPSPL  
selon les ententes de partenariat par territoire

• À la clinique jeunesse en CLSC :  
Avec ou sans rendez-vous

• À l'école secondaire / CÉGEP :  
Consultation avec l'infirmière



Collaboration avec les partenaires  
du réseau et de la communauté

## PROCESSUS DE RÉFÉRENCE

Prise de rendez-vous via la plateforme Clic Santé

Jeune se présente à la clinique pendant les heures d'ouverture

Consultation à l'école secondaire ou au CÉGEP



Rencontre avec l'infirmière

Orientation en fonction des besoins

Références et accompagnement selon les besoins

## CALENDRIER

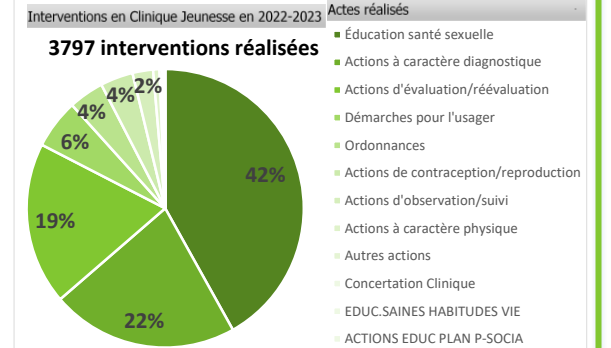
Clinique Jeunesse en CLSC

- Lundi au jeudi 12h à 20h
- Vendredi 9h à 17h

Présence de l'infirmière à l'école secondaire / CÉGEP

- Lundi au vendredi

## ÉVALUATION DES RETOMBÉES



### Retombées cliniques et populationnelles

Standards de qualité des services de santé destinés aux adolescents  
Organisation mondiale de la santé, 2015

1. Développer la **littératie en santé** des adolescents
2. Entretien des liens avec la **communauté**
3. Offrir une **gamme de services appropriée**
4. Avoir le **personnel adéquat** (multidisciplinaire et bien formé)
5. Assurer une **accessibilité optimale** des services (horaire, lieux, confidentialité, technologie)
6. Offrir des services à **tous les jeunes** sans discrimination
7. Monitorer et **améliorer en continu** les services
8. **Impliquer les jeunes** dans la planification et l'évaluation des services

Besoins des jeunes montréalais (sondage)  
CIUSSS Centre-Sud de l'Île-de-Montréal, 2016

- **Principaux motifs de consultation** (en ordre): ITSS, contraception, santé mentale, blessures, sommeil
- **Professionnels que les jeunes souhaitent consulter**: médecin, infirmière, autres professionnels
- **Obstacles à l'accès aux services**: délais, horaires, difficultés d'accès à certains professionnels ou lieux
- **Lieux où les jeunes souhaitent recevoir des services**: milieu scolaire, clinique (CLSC, autre), autres lieux dans la communauté

## POUR PLUS D'INFORMATION

### PERSONNE-RESSOURCE

Samantha Merazil  
Agente administrative du programme de santé scolaire et hygiène dentaire  
Samantha.Merazil.cemtl@sss.gouv.qc.ca

### LIENS COMPLÉMENTAIRES

- **Site web du CIUSSS-EMTL**: <https://ciuss-estmtl.gouv.qc.ca/soins-et-services/adolescent/clinique-jeunesse>
- **Portail Clic Santé**: <https://portal3.clicsante.ca/>