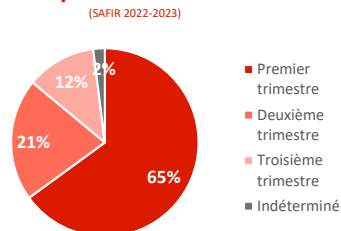




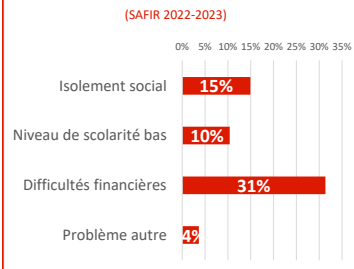
### DONNÉES POPULATIONNELLES Territoire du CIUSSS-EMTL

**5 881 naissances** par an sur le territoire de l'Est de Montréal (MSSS 2018-2020)

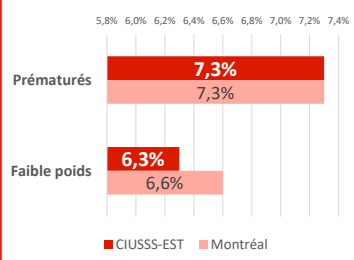
#### Avis de grossesse par trimestre



#### Avis de grossesse identifiant des facteurs de vulnérabilité



#### Nouveaux-nés (MSSS 2018-2020)



### CLIENTÈLE VISÉE

#### Principale

Toutes les femmes enceintes qui demeurent sur le territoire du CIUSSS-EMTL

#### Secondaire

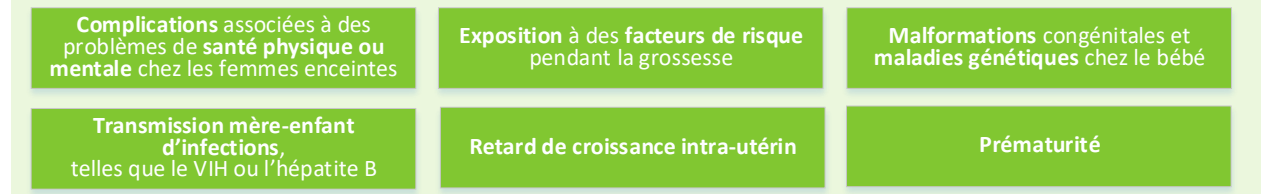
Ceux qui gravitent autour des femmes enceintes (population, professionnels de la santé, intervenants des organismes, etc.)



### OBJECTIFS CLINIQUES

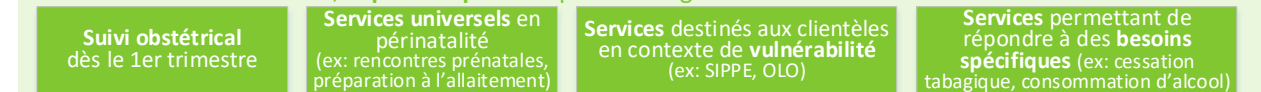
Pour permettre aux futures mamans et leur famille d'être bien entourées pour l'arrivée de leur bébé:

Identifier les femmes enceintes de façon précoce pour offrir les services dont elles ont besoin et ainsi réduire:

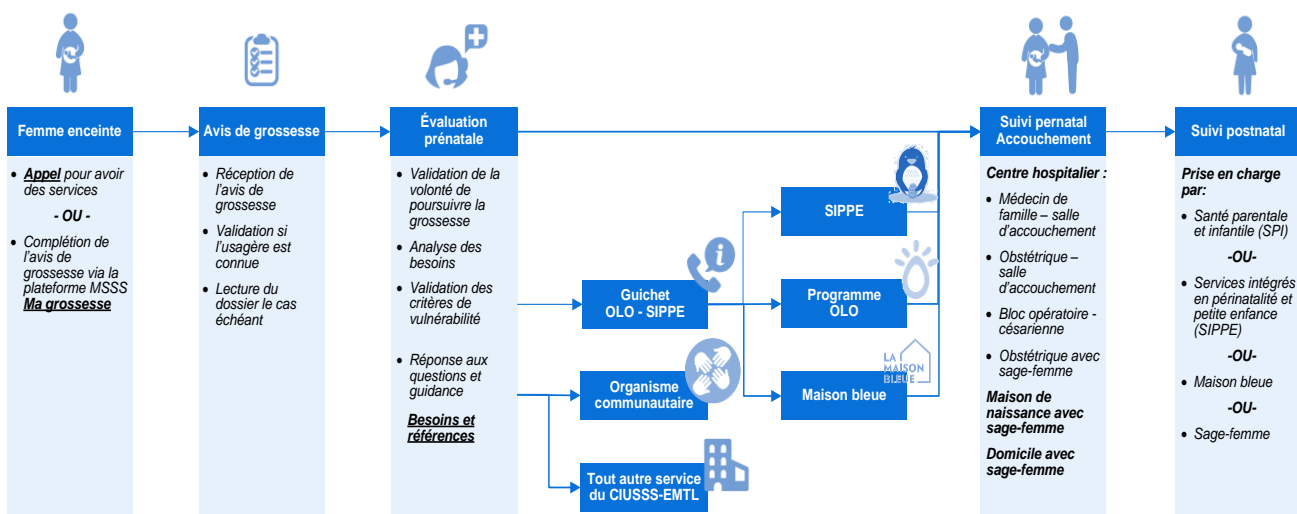


Identifier celles qui présentent des facteurs de risque ou des problèmes de santé et offrir des examens de dépistage (ex: échographie, dépistage prénatal de la trisomie)

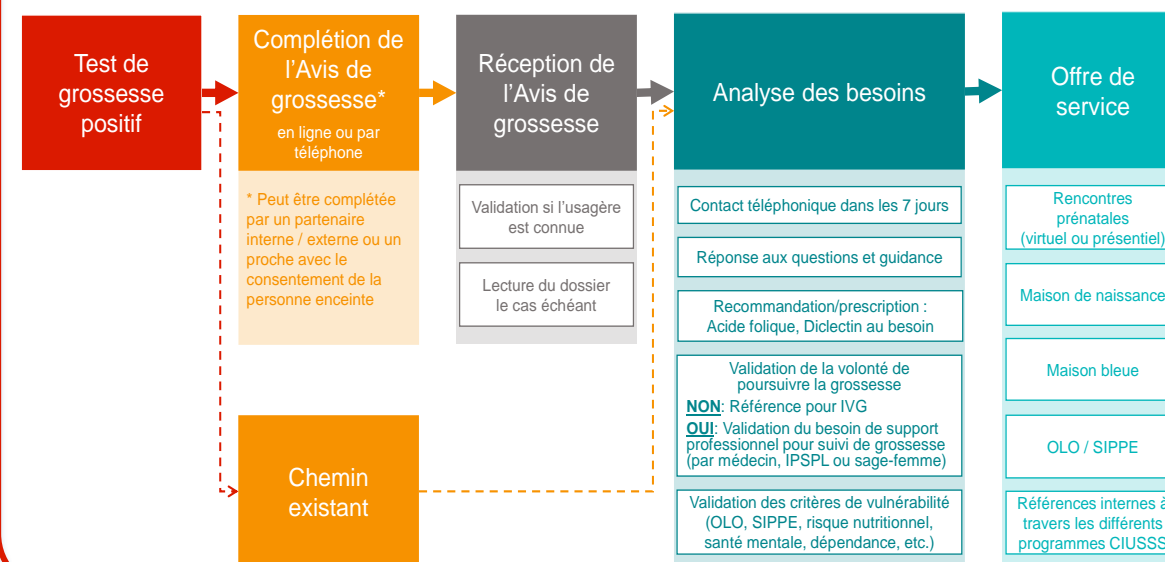
Offrir aux femmes enceintes, le plus tôt possible pendant la grossesse:



### MODALITÉS D'INTERVENTION



### PROCESSUS DE RÉFÉRENCE



### ÉVALUATION DES RETOMBÉES

#### Bilan 2022-2023

#### Avis de grossesse

3910

#### Femmes ayant accouché

5355

Délai de prise en charge moyen suite à l'avis de grossesse

12,08 jours

#### Références (SAFIR 2022-2023)

Références OLO

806

Références SIPPE

249

### CALENDRIER

Le service Ma grossesse est gratuit et offert dès le début de la grossesse. Pas besoin d'attendre!

### POUR PLUS D'INFORMATION

#### PERSONNE-RESSOURCE

Daniela BADÉA, Cheffe d'administration de programmes Santé parentale et infantile, CSPE et Vaccination 0-5 ans (514) 722-3000 poste 5213 daniela\_badea@sss.gouv.qc.ca

- Formulaire d'inscription disponible en 11 langues: [quebec.ca/famille-et-soutien-aux-personnes/grossesse-parentalite/soutien-pendant-grossesse-naissance/grossesse/service-ma-grossesse](http://quebec.ca/famille-et-soutien-aux-personnes/grossesse-parentalite/soutien-pendant-grossesse-naissance/grossesse/service-ma-grossesse)